

BURMISTRZ MIASTA I GMINY W RYDZYNIE

o g ł a s z a

II przetarg ustny nieograniczony na sprzedaż nieruchomości gminnej niezabudowanej położonej na gruntach miasta Rydzyna stanowiącej tereny przemysłowe przeznaczone pod działalność gospodarczą i inwestycyjną

Lp.	Nr ewiden. działki	Nr księgi wieczystej	Pow. w m ²	Polożenie i przeznaczenie	Cena wywoławcza netto w zł	Wadium w zł
1.	157/5	35496	5428	Polożenie: Rydzyna- strefa przemysłowa Przeznaczenie w Studium: Tereny działalności gospodarczej i inwestycyjnej o charakterze nieskoncentrowanym	105 000,00	5 300,00

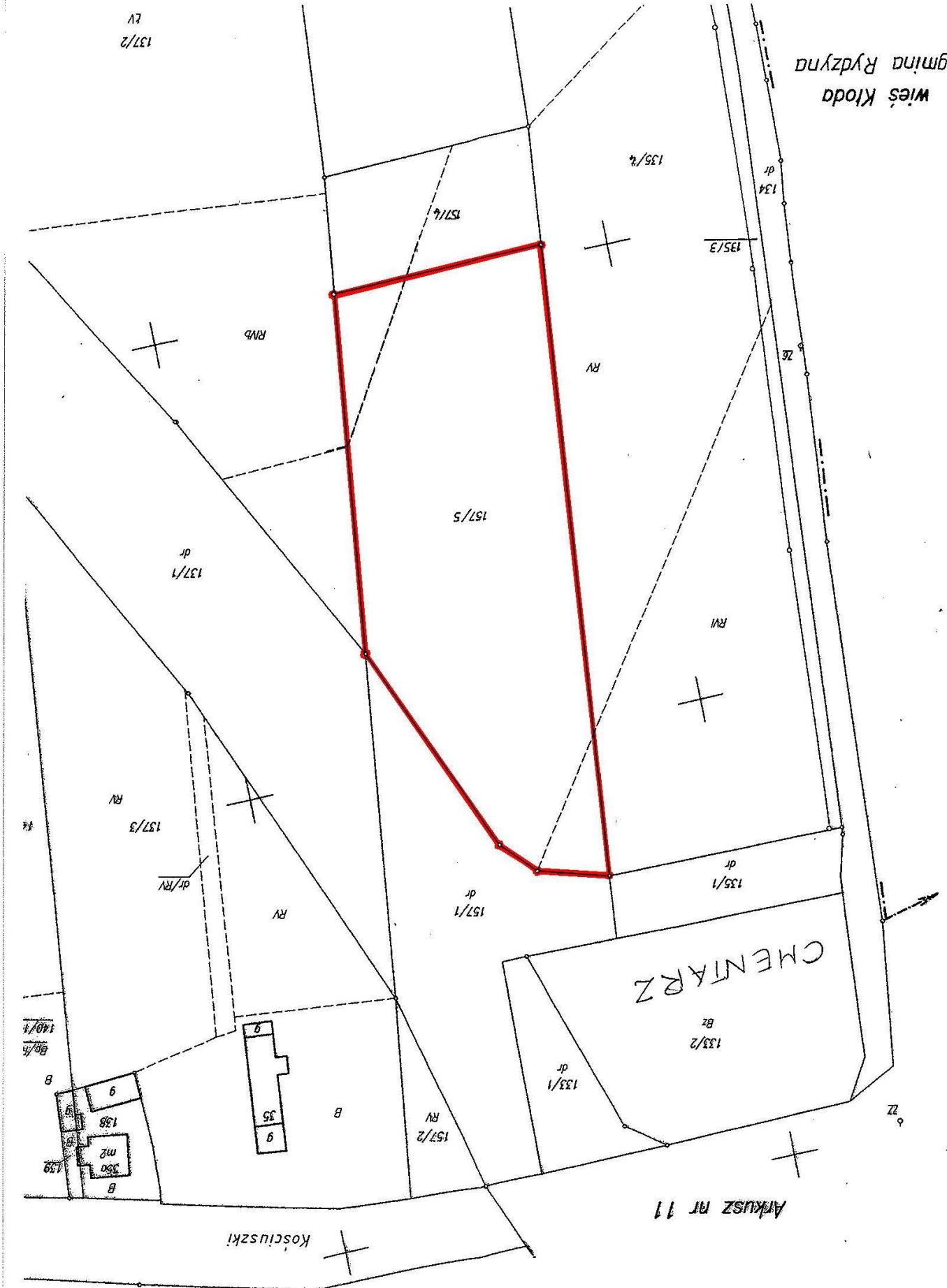
- Do ceny uzyskanej w przetargu zostanie doliczony podatek VAT w wysokości 22%.
- Księgi wieczyste nie wykazują obciążeń.
- I przetarg ustny nieograniczony odbył się w dniu 22 września 2010 r. i zakończył się wynikiem negatywnym

Przetarg odbędzie się w dniu **27 października 2010 roku (środa) o godzinie 10²⁰** w sali nr 10 Urzędu Miasta i Gminy w Rydzynie, Rynek nr 1. Wadium należy wpłacić w terminie do **dnia 21 października 2010 r.** na konto Urzędu Miasta i Gminy w Rydzynie (liczy się data wpływu na konto) nr **65 1020 3088 0000 8102 0005 6424** lub w kasie Urzędu – pokój nr 1.

Wadnia zwraca się nie później niż przed upływem trzech dni od dnia odwołania, zamknięcia, unieważnienia lub zakończenia przetargu wynikiem negatywnym, a wniesione przez uczestnika, który przetarg wygrał, zalicza się na poczet ceny nabycia nieruchomości. Koszty związane z zawarciem umowy sprzedaży nieruchomości ponosi jej nabywca. Organizator przetargu może odstąpić od zawarcia umowy sprzedaży nieruchomości jeżeli osoba ustalona jako nabywca nieruchomości nie przystąpi bez usprawiedliwienia do zawarcia umowy w miejscu i terminie podanym w zawiadomieniu. Uchylenie się od podpisania aktu notarialnego spowoduje przepadek wadium.

Bliższe informacje dotyczące przedmiotu przetargu można uzyskać w Urzędzie Miasta i Gminy Rydzyna pokój nr 18 lub telefonicznie pod nr 065 5388 – 434 wew. 27

wieś Kloda
gmina Rydzyna



137/2
LV

Kosciuszki

Arkusz nr 11

CHENTARZ

157/5

157/1

157/2

133/1

133/2

135/1

135/3

135/4

134

137/3

137/1

157/6

R/Vb

R/V

R/V

R/V

R/V

R/V

ZZ

136

138

139

140

136

138

139

Bz/B

B

m2

B

B

9

35

9

34

26