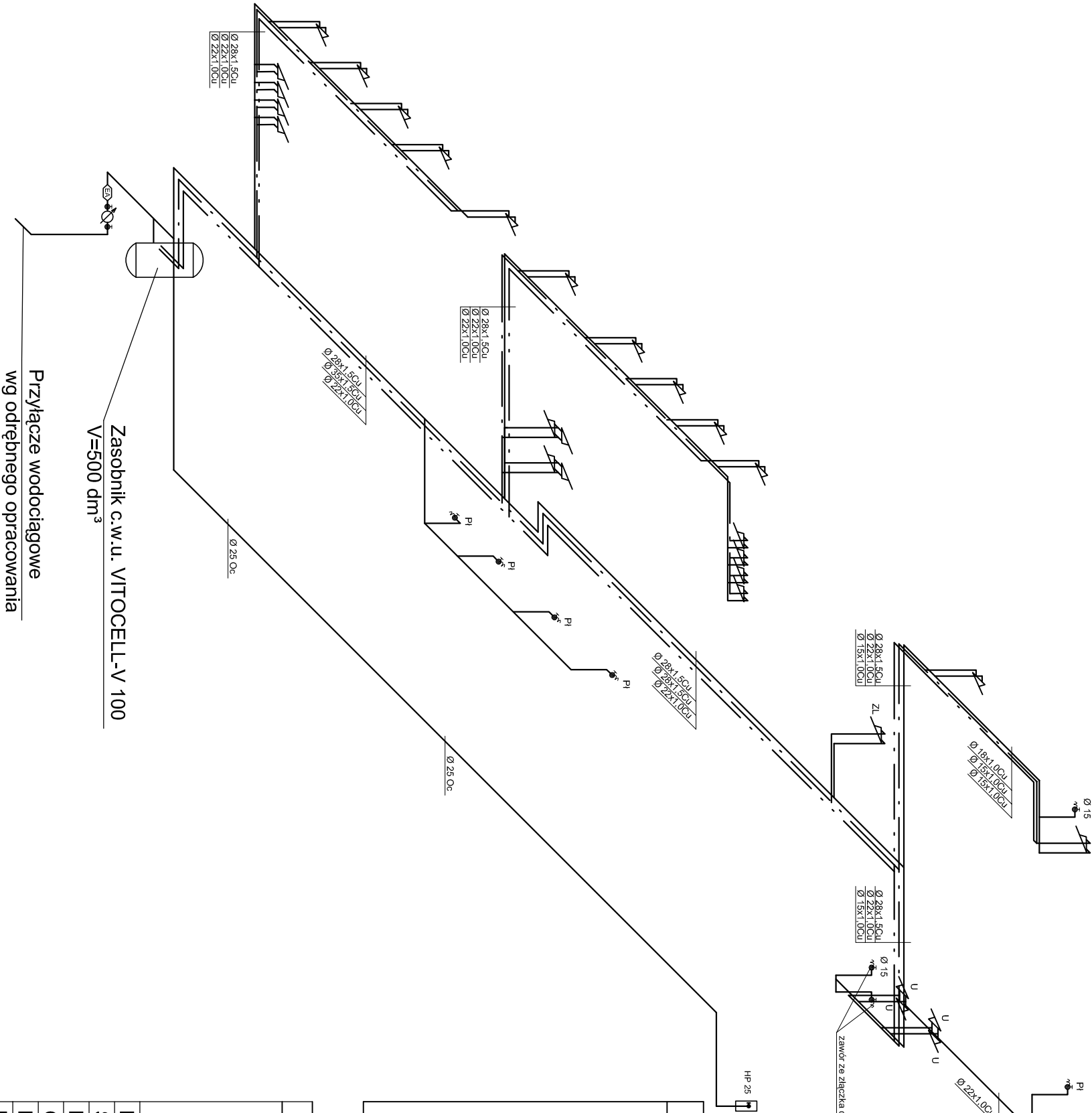


Aksonometria instalacji wodociągowej

Skala 1:100



LEGENDA:	
	Proj. instalacja WZ z rur Cu
	Proj. instalacja WC z rur Cu
	Proj. instalacja kanalizacyjna z rur PVC
	Proj. odpowietrzenie pionów kanalizacyjnych
	Średnica przewodów instal. wodociągowej [mm] - wz/wc
	K2 Proj. pion kanalizacyjny
	W1 Proj. wpust podłogowy
	R Proj. rewizja kanalizacyjna
	110 Średnica przewodów instalacji kanalizacyjnej [mm]
	1 Punkt węzłowy
	EA Zawór antyskażeniowy typ EA
	Ø Projektowany wodomierz skrzydełkowy

UWAGI:	
1. Rozmieszczenie pionów kanalizacyjnych należy każdorazowo adaptować do przyjętego rozmieszczenia przyborów sanitarnych. 2. Dopuszcza się połączenie pionów kanalizacyjnych pod pokładą dachową i wprowadzenie ponad dach za pomocą jednej wywiewki. W takim przypadku musi to być wywiewka D110 mmn.	
Nr rys.	3
Skala	1:100
Data	11-2008
Obiekt	Budowa sali gimnastycznej z zapleczem
Lokalizacja	Dąbce, 64-130 Rydzyna (dz. nr 214, 213/2, 213/4)
Projektant	mgr inż. G. Dembski
	Nr upr. 53/03/ZG