

Projekt

**Uchwała Nr / / 2020
Rady Miejskiej Rydzyny
z dnia 2020r.**

w sprawie: zaliczenia dróg wewnętrznych do kategorii publicznych dróg gminnych.

Na podstawie art.18 ust.2 pkt 15 ustawy z dnia 8 marca 1990r. o samorządzie gminnym (Dz. U. z 2020r. poz. 713), w związku z art.7 ustawy z dnia 21 marca 1985r. o drogach publicznych (Dz. U. z 2020r. poz. 470 ze zm.) po uzyskaniu pozytywnej opinii Zarządu Powiatu Leszczyńskiego, Rada Miejska Rydzyny uchwala, co następuje:

- § 1. Zalicza się do kategorii publicznych dróg gminnych drogi wewnętrzne w miejscowości Rydzyna, stanowiące własność Gminy Rydzyna wymienione w załączniku nr 1.
- § 2. Szczegółowe położenie i przebieg dróg wewnętrznych, o których mowa w załączniku nr 1 oznaczony jest na mapach stanowiących załączniki nr 2 - 4 do niniejszej uchwały.
- § 3. Wykonanie uchwały powierza się Burmistrzowi Miasta i Gminy Rydzyna.
- § 4. Uchwała wchodzi w życie po upływie 14 dni od dnia ogłoszenia w Dzienniku Urzędowym Województwa Wielkopolskiego.

Sporządził: Wojciech Wolsztyniak

RADCA PRAWNY

Krzysztof Pietrzak
PZ-1714/99

Uzasadnienie

**do Uchwały Nr/...../2020 Rady Miejskiej Rydzyny
z dnia
w sprawie zaliczenia dróg wewnętrznych
do kategorii publicznych dróg gminnych.**

Na podstawie art. 7 ustawy z dnia 21 marca 1985r. o drogach publicznych (Dz. U. z 2020r. poz. 470 ze zm.) Rada Miejska Rydzyny w drodze uchwały zalicza drogi wewnętrzne w m. Rydzyna - do kategorii publicznych dróg gminnych.

Do publicznych dróg gminnych zalicza się drogi o znaczeniu lokalnym niezliczone do innych kategorii, stanowiące uzupełniającą sieć dróg służących miejscowym potrzebom, z wyłączeniem dróg wewnętrznych.

Nazwę dróg wyszczególniono w załączniku nr 1, natomiast położenie i przebieg dróg gminnych przedstawiono graficznie w załączniku nr 2 – 4.

Zaliczenie dróg wewnętrznych do kategorii publicznych dróg gminnych uzyskało pozytywną opinię Zarządu Powiatu Leszczyńskiego.

Wobec powyższego podjęcie przedmiotowej uchwały jest zasadne.

Załącznik nr 1

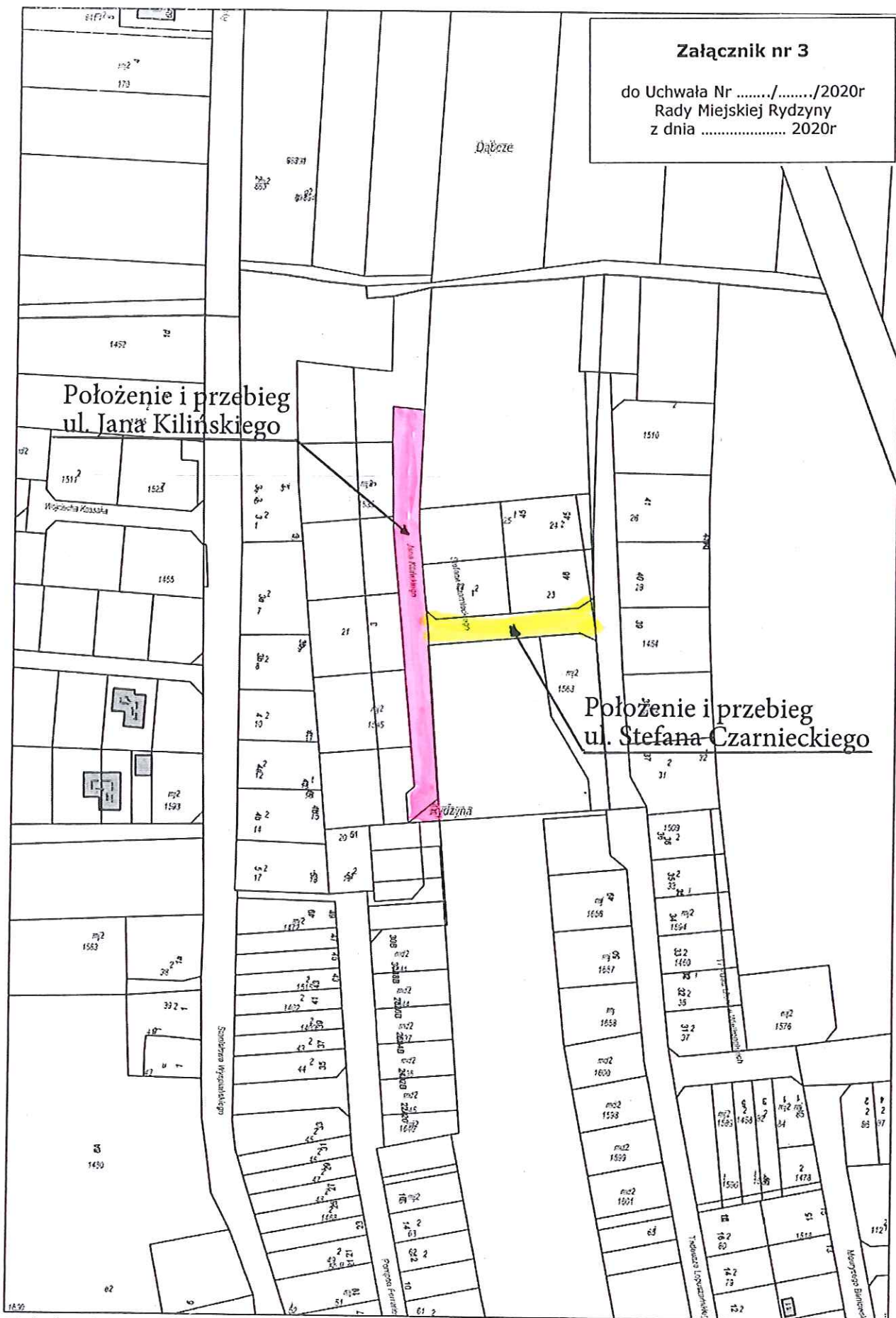
do Uchwały Nr/...../2020r
Rady Miejskiej Rydzyny
z dnia 2020r

WYKAZ DRÓG WEWNĘTRZNYCH ZALICZONYCH DO KATEGORII DRÓG GMINNYCH

L.p.	Nazwa drogi	Nr ewid. działki	Nr Kw	Przebieg drogi (nr załącznika)
1.	ul. Pompeo Ferrariego	842/4	PO1L/00024213/0	2
2.	ul. Stefana Czarnieckiego	208/5	PO1L/00024211/6	3
3.	ul. Tadeusza Łopuszańskiego	208/8 218/3 213/3 838	PO1L/00024211/6 PO1L/00024211/6 PO1L/00024213/0 PO1L/00024213/0	4
4.	ul. Jana Kilińskiego	206/13 206/14	PO1L/00024211/6	5

Załącznik nr 3

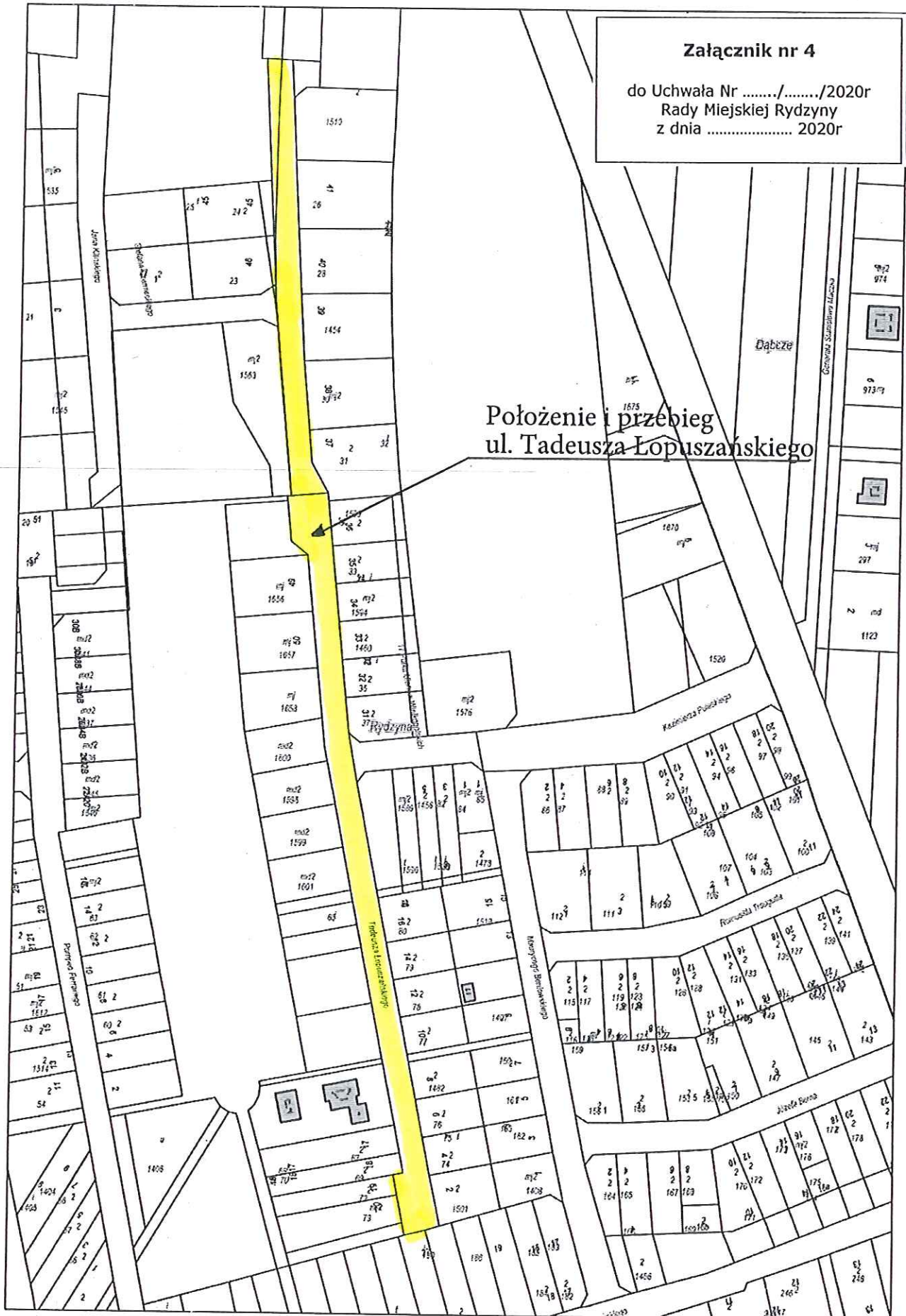
do Uchwała Nr/...../2020r
Rady Miejskiej Rydzyny
z dnia 2020r



Wydruk w skali 1:2000

Załącznik nr 4

do Uchwały Nr/...../2020r
Rady Miejskiej Rydzyny
z dnia 2020r



Wydruk w skali 1:2000