

**UCHWAŁA NR XXIII/160/2020
RADY MIEJSKIEJ RYDZINY**

z dnia 11 sierpnia 2020 r.

w sprawie zaliczenia dróg wewnętrznych do kategorii publicznych dróg gminnych.

Na podstawie art. 18 ust. 2 pkt 15 ustawy z dnia 8 marca 1990r. o samorządzie gminnym (Dz. U. z 2020r. poz. 713), w związku z art.7 ustawy z dnia 21 marca 1985r. o drogach publicznych (Dz. U. z 2020r. poz. 470 ze zm.) po uzyskaniu pozytywnej opinii Zarządu Powiatu Leszczyńskiego, Rada Miejska Rydziny uchwala, co następuje:

§ 1. Zalicza się do kategorii publicznych dróg gminnych drogi wewnętrzne w miejscowości Rydzyna, stanowiące własność Gminy Rydzyna wymienione w załączniku nr 1.

§ 2. Szczegółowe położenie i przebieg dróg wewnętrznych, o których mowa w załączniku nr 1 oznaczony jest na mapach stanowiących załączniki nr 2 - 4 do niniejszej uchwały.

§ 3. Wykonanie uchwały powierza się Burmistrzowi Miasta i Gminy Rydzyna.

§ 4. Uchwała wchodzi w życie po upływie 14 dni od dnia ogłoszenia w Dzienniku Urzędowym Województwa Wielkopolskiego.

PRZEWODNICZĄCY Rady
Miejskiej Rydziny

Roman Skiba

Załącznik Nr 1 do Uchwały Nr XXIII/160/2020

Rady Miejskiej Rydzyny

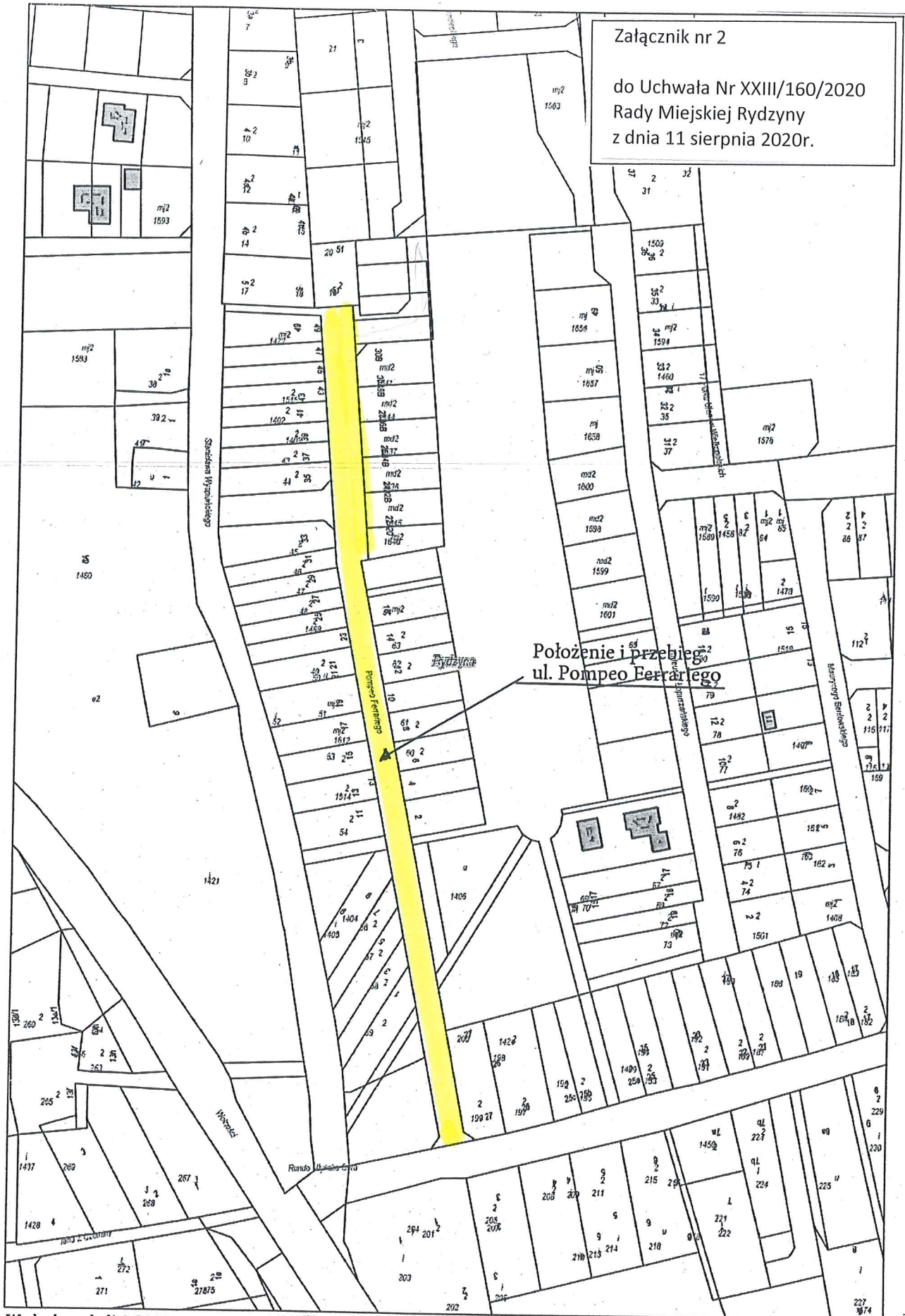
z dnia 11 sierpnia 2020 r.

WYKAZ DRÓG WEWNĘTRZNYCH ZALICZONYCH DO KATEGORII DRÓG GMINNYCH

L.p.	Nazwa drogi	Nr ewid. działki	Nr Kw	Przebieg drogi (nr załącznika)
1.	ul. Pompeo Ferrari	842/4	PO1L/00024213/0	2
2.	ul. Stefana Czarnieckiego	208/5	PO1L/00024211/6	3
3.	ul. Jana Kilińskiego	206/13 206/14	PO1L/00024211/6	3
4.	ul. Tadeusza Łopuszańskiego	208/8 218/3 213/3 838	PO1L/00024211/6 PO1L/00024211/6 PO1L/00024213/0 PO1L/00024213/0	4

Załącznik nr 2

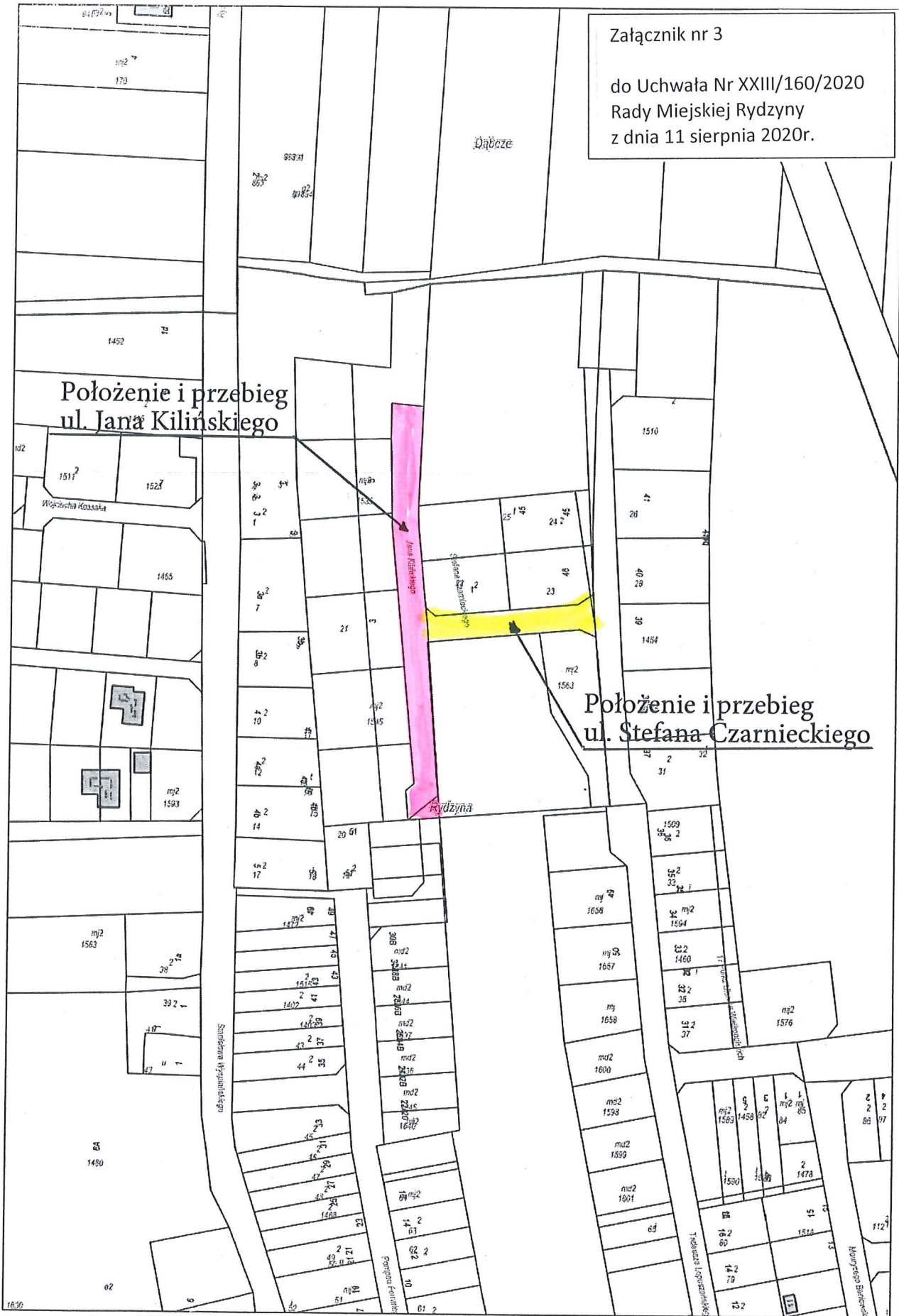
do Uchwały Nr XXIII/160/2020
Rady Miejskiej Rydzyny
z dnia 11 sierpnia 2020r.



Wydruk w skali 1:2000

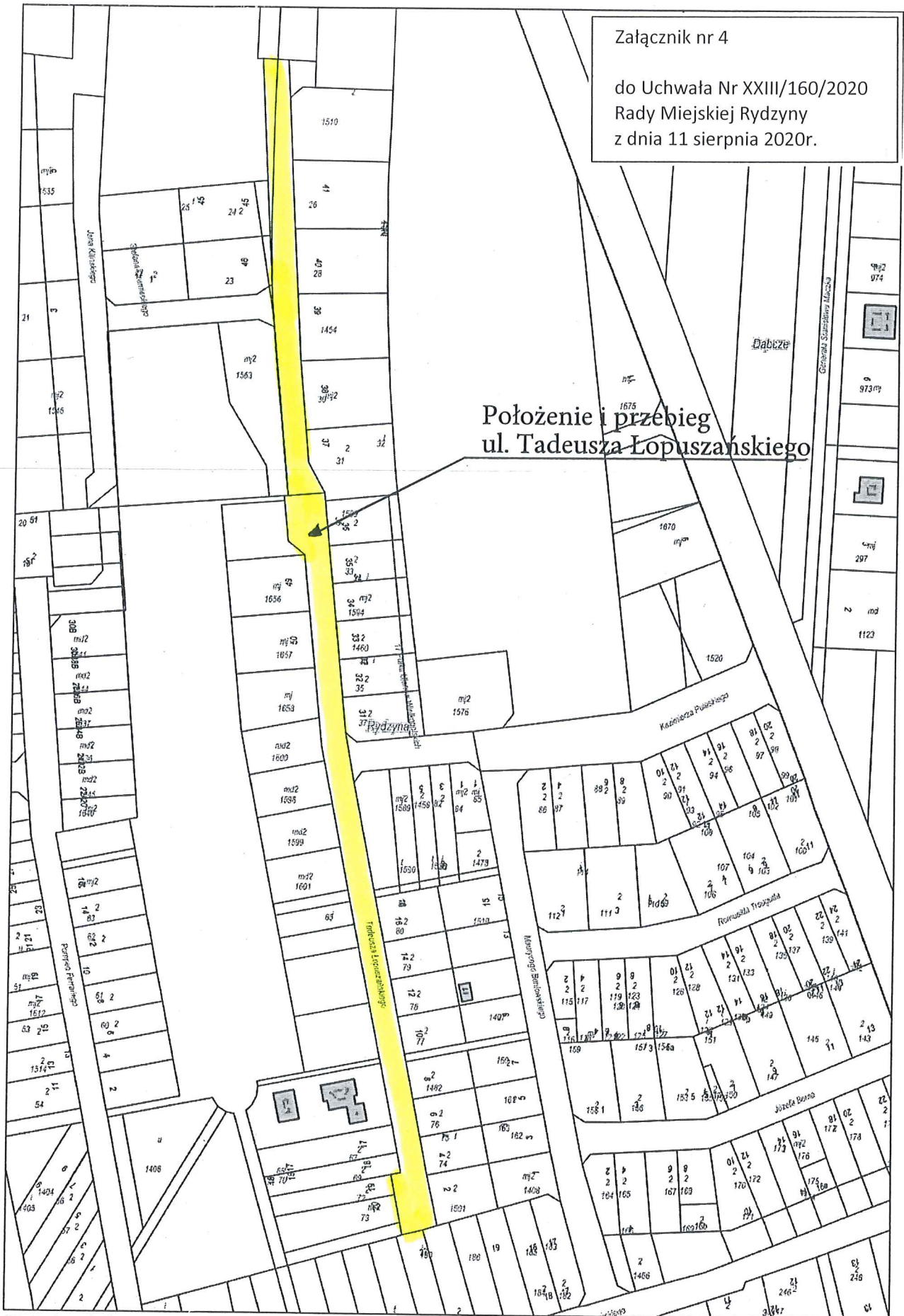
Załącznik nr 3

do Uchwały Nr XXIII/160/2020
Rady Miejskiej Rydzyny
z dnia 11 sierpnia 2020r.



Załącznik nr 4

do Uchwały Nr XXIII/160/2020
Rady Miejskiej Rydzyny
z dnia 11 sierpnia 2020r.



Uzasadnienie
do Uchwały Nr XXIII/160/2020 Rady Miejskiej Rydzyny
z dnia 11 sierpnia 2020r.

w sprawie zaliczenia dróg wewnętrznych do kategorii publicznych dróg gminnych.

Na podstawie art. 7 ustawy z dnia 21 marca 1985r. o drogach publicznych (Dz. U. z 2020r. poz. 470 ze zm.) Rada Miejska Rydzyny w drodze uchwały zalicza drogi wewnętrzne w m. Rydzyna - do kategorii publicznych dróg gminnych.

Do publicznych dróg gminnych zalicza się drogi o znaczeniu lokalnym niezliczone do innych kategorii, stanowiące uzupełniającą sieć dróg służących miejscowym potrzebom, z wyłączeniem dróg wewnętrznych.

Nazwę dróg wyszczególniono w załączniku nr 1, natomiast położenie i przebieg dróg gminnych przedstawiono graficznie w załączniku nr 2 – 4.

Zaliczenie dróg wewnętrznych do kategorii publicznych dróg gminnych uzyskało pozytywną opinię Zarządu Powiatu Leszczyńskiego.

Wobec powyższego podjęcie przedmiotowej uchwały jest zasadne.